



CÔNG TY CỔ PHẦN VẬT TƯ BẾN THÀNH THÔNG TIN VỀ VIỆC GIAO DỊCH ĐẦU TIÊN CỦA CÔNG TY CP VẬT TƯ BẾN THÀNH TRÊN SÀN GIAO DỊCH UPCOM

Ngày giao dịch đầu tiên: 15/04/2010

Tại sàn giao dịch UPCOM tại Sở giao dịch chứng khoán Hà Nội

Theo thông báo số: 105/TB-SGDHN của Sở giao dịch chứng khoán Hà Nội ngày 08/02/2010 chấp thuận đăng ký giao dịch cổ phiếu của Công ty CP vật tư Bến Thành

- Tên chứng khoán giao dịch:
Công ty cổ phần vật tư Bến Thành
- Mã chứng khoán: VT1
- Loại chứng khoán: Cổ phiếu phổ thông
- Mệnh giá: 10.000 đồng.
- Số lượng chứng khoán đăng ký giao dịch: 2.000.000 cổ phiếu (Hai triệu cổ phiếu).
- Tổng giá trị chứng khoán đăng ký giao dịch: 20.000.000.000 (Hai mươi tỷ đồng).
- Ngày giao dịch đầu tiên:
15/04/2010



Dự án 200-202-204 Lý Tự Trọng
Q1 – TP Hồ Chí Minh

GIỚI THIỆU VỀ CÔNG TY

- Ngày **08/04/1978**: Thành lập theo quyết định số 50/QĐ-UB của UBND TP HCM với tên gọi là XN Cung ứng Vật tư Quận 1.
- Ngày **12/03/1985**: Chuyển tên thành Công ty Cung ứng Vật tư theo quyết định số 38/QĐ-UB của UBND TP.HCM.
- Ngày **12/04/1994**: Sáp nhập vào liên hiệp sản xuất kinh doanh nhập khẩu Q.1 theo quyết định số 1448/QĐ-UB của UBND TP.HCM.
- Ngày **14/02/2001**: Trở thành thành viên của Tổng Công ty Bến Thành theo quyết định số 914/QĐ-UB của UBND TP. HCM với tên giao dịch là Công ty Vật tư Bến Thành (SUNIMEX MATERIAL).
- Ngày **09/12/2003**: chuyển tên thành Công ty CP Vật tư Bến Thành theo quyết định số 5332/QĐ-UB của UBND TP. HCM.

- **Tên chính thức : CÔNG TY CP VẬT TƯ BẾN THÀNH.**

- **Tên giao dịch : BEN THANH MATERIAL JOINT STOCK COMPANY**

- **Địa chỉ : 200-202-204 Lý Tự Trọng, Quận I, TP.HCM.**

- **Điện thoại : 38360783 - Fax: 38360875**

- **Email : sunimex.vt1@hcm.vnn.vn**

- **Website :http://www.sunimex-material.com.vn**

- **Vốn điều lệ : 20.000.000.000 đồng (Hai mươi tỷ đồng)**

NGÀNH NGHỀ KINH DOANH

- Kinh doanh, xuất nhập khẩu các mặt hàng gia dụng, lương thực, thực phẩm, kim khí điện máy, thiết bị phụ tùng, công nghệ phẩm, vật liệu xây dựng, chất đốt, khí hóa lỏng, phân bón, vật tư nông lâm ngư nghiệp, sắt thép, hoá chất (trừ hoá chất có tính độc hại mạnh), nhựa, vải sợi, giấy các loại.
- Dịch vụ uỷ thác xuất nhập khẩu.
- Sản xuất, gia công các loại vật tư, nguyên liệu phục vụ cho sản xuất và tiêu dùng (không tái chế phế thải giấy, nhựa, kim loại và xi măng điện tại trụ sở).
- Đại lý mua bán ký gửi hàng hóa, Đại lý kinh doanh xăng dầu .
- Cho thuê mặt bằng, văn phòng, nhà ở.
- Xây dựng công trình công nghiệp, dân dụng. Xây dựng cơ sở hạ tầng khu công nghiệp – đô thị. Mua bán nhà.
- Kinh doanh vận chuyển hàng hoá, hành khách bằng ô tô theo hợp đồng. Dịch vụ cho thuê xe.

DANH SÁCH THÀNH VIÊN HỘI ĐỒNG QUẢN TRỊ, BAN TỔNG GIÁM ĐỐC, BAN KIỂM SOÁT

DANH SÁCH THÀNH VIÊN HỘI ĐỒNG QUẢN TRỊ NHIỆM KỲ 2



Ông VƯƠNG CÔNG MINH
CHỦ TỊCH HĐQT



Ông TRẦN TẤN HÙNG
PHÓ CHỦ TỊCH HĐQT



Ông TRẦN QUANG VINH
THÀNH VIÊN HĐQT



Ông ĐỖ PHÚ QUANG
THÀNH VIÊN HĐQT



Ông PHAN QUANG CHÁT
THÀNH VIÊN HĐQT

BAN KIỂM SOÁT:

- Ông Võ Minh Hoàng : Trưởng Ban kiểm soát
- Ông Dương Văn Tú : Thành viên Ban kiểm soát
- Cô Trịnh Thị Kim Chi : Thành viên Ban kiểm soát

BAN TỔNG GIÁM ĐỐC, TRƯỞNG CÁC PHÒNG

- Ông Trần Tấn Hùng - Tổng giám đốc
- Ông Đỗ Phú Quang - Phó tổng giám đốc
- Bà Đỗ Thị Hoàng Ngọc - Kế toán trưởng
- Cô Sở Hồ Hương - Trưởng phòng KH-XNK

CÁC CỬA HÀNG TRỰC THUỘC

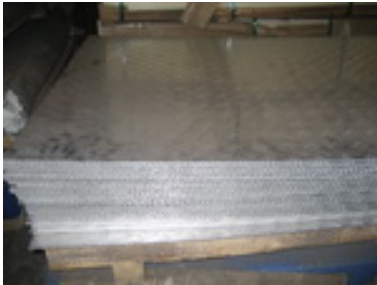
- **Cửa hàng vật tư số 1** - Địa chỉ : 37 Yersin - Q1 . Chuyên kinh doanh các mặt hàng dụng cụ điện cầm tay.
- **Cửa hàng vật tư số 2** - Địa chỉ : 64 Trần Hưng Đạo Q1. Chuyên kinh doanh giấy bao bì các loại.
- **Cửa hàng vật tư số 3** - Địa chỉ : 8 Calmette Q1. Chuyên kinh doanh các sản phẩm nhựa và thép, giấy các loại.
- **Cửa hàng vật tư số 4** - Địa chỉ : 35 Phạm Ngũ Lão Q1. Chuyên kinh doanh ván gỗ ép các loại.
- **Cửa hàng vật tư số 5** - Địa chỉ : 39A Cô Bắc, Q1. Chuyên kinh doanh các mặt hàng thép, Inox, màng nhựa , nhôm và các loại motor.
- **Cửa hàng vật tư số 6** - Địa chỉ : 39A Cô Bắc, Q1. Chuyên kinh doanh các mặt hàng thép và giấy tráng láng.
- **Cửa hàng vật tư số 7** - Địa chỉ : 39A Cô Bắc, Q1 . Chuyên kinh doanh giấy bao bì, và các loại hóa chất xử lý nước dùng trong ngành dệt nhuộm.
- **Trung tâm kinh doanh vật tư Calmette** - Địa chỉ : 4-6 Calmette , Q1 .Chuyên kinh doanh các loại nhựa : PE, HDPE, PP.
- **Trung tâm thương mại vật tư Yersin** - Địa chỉ : 33 -35 Yersin Q1, Chuyên kinh doanh các mặt hàng dụng cụ điện và phụ tùng các loại



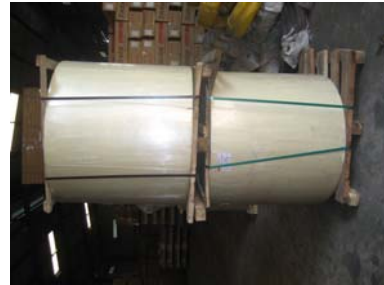
Hệ thống kho Bình Chiểu – Thủ Đức

- Kho A: 1500 m².

- Kho B: 1820 m²



Nhôm dạng tấm



Nhôm dạng cuộn



Các loại dụng cụ điện



Hóa chất xử lý nước trong ngành dệt



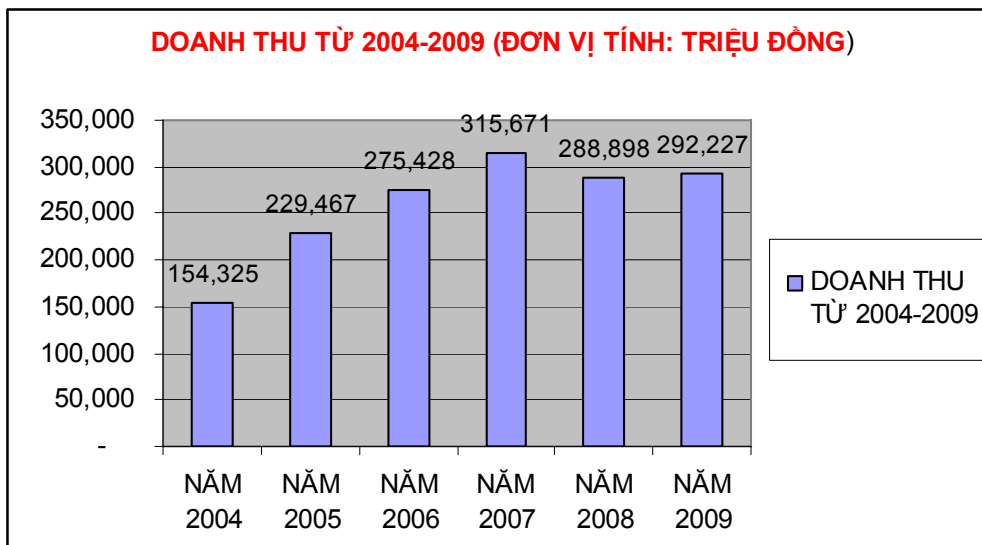
Các loại thép cán nguội, cán nóng



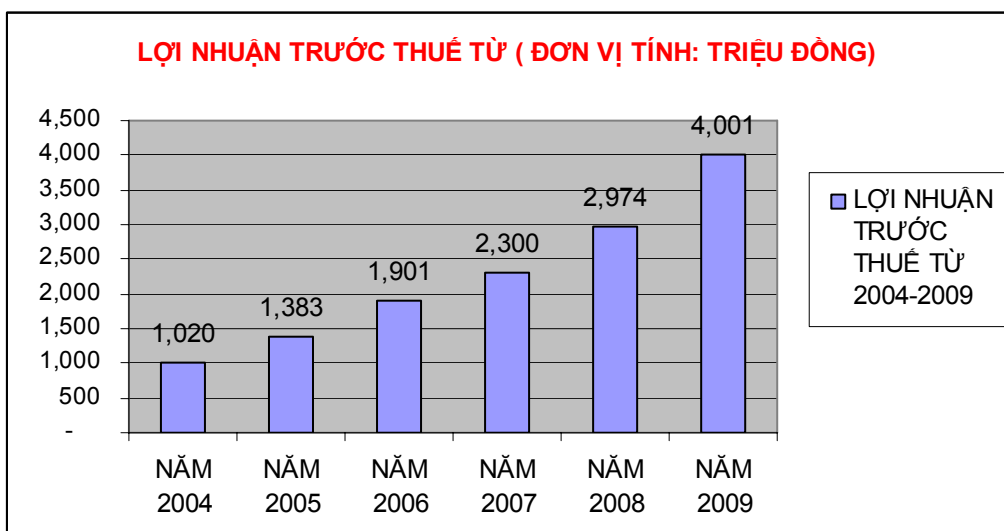
Ống cao su thủy lực

TÌNH HÌNH HOẠT ĐỘNG KINH DOANH CỦA CÔNG TY

- Biểu đồ doanh thu công ty từ năm 2004-2009



Biểu đồ lợi nhuận công ty từ năm 2004 – 2009



KẾ HOẠCH KINH DOANH NĂM 2010 :

CHỈ TIÊU	KẾ HOẠCH NĂM 2010
1. Tổng doanh thu	300 tỷ tăng 5 % so với năm 2009
2. Lợi nhuận trước thuế	4.200 triệu đồng tăng 5 %
3. Cổ tức dự kiến	Từ 12 % trở lên
4. Tiền lương BQ	4 triệu đồng người tháng

DỰ ÁN ĐANG THỰC HIỆN



Dự án khách sạn 3 sao tại 200-202-204 Lý Tự Trọng Q1

- Vốn đầu tư : 28 tỷ đồng
- Quy mô 1 trệt 1 lửng, 07 lầu, sân thượng, mái che.
- Số phòng dự kiến khai thác: 60 phòng (diện tích sử dụng : 3.753 m²).
- Dự kiến hoàn tất đưa vào khai thác sử dụng vào quý 3 năm 2011

DỰ ÁN SẼ TRIỂN KHAI



Trung tâm thương mại vật tư & văn phòng cho thuê Calmette

- Vị trí xây dựng: 4-6-8 Calmette, Quận 1, TPHCM
- Diện tích đất: 228.7 m²
- Diện tích khai thác: 1,400 m²
- Quy mô xây dựng: 10 tầng



Trung tâm thương mại căn hộ 33-35-37 Yersin

- Vị trí xây dựng: 33-35-37 Yersin, Quận 1, TPHCM
- Diện tích đất: 700 m²
- Diện tích khai thác: 8,500 m²
- Quy mô xây dựng: 15 tầng
- Tổng vốn đầu tư: 85 tỷ đồng